

2012

ふるさとの味

やまがたの恵

駅西

旬の朝市

The seasonal morning market is held on the west of Yamagata station.

【第8回】9月8日（土）

午前8時30分から午前11時まで
JR山形駅西口広場 開催時間中、無料駐車場有り

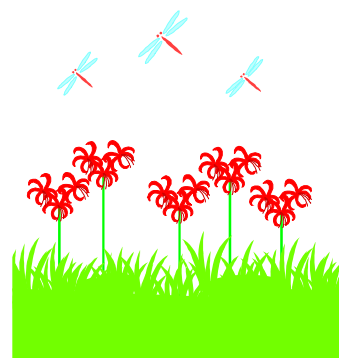
ふた本の

松立てにけり下かけ

曼珠沙華赤し

秋かぜが吹き

斎藤茂吉



出店数29店舗

旬のもん、うまいもん、売り切れ続々あり。

ご来場をお待ち申し上げます。

■HP <http://www.gt-yamagata.com> ■出店数は8月22日現在です