



農業を感じる



農業を知る



農業を味わう

# 農業体験・体感

## バスツアー（晩秋編）

直行！  
川西町 ⇄ 東京駅

平成27年11月27日（金）～11月29日（日）  
開催！！

＜場 所＞ 山形県東置賜郡川西町

＜対 象＞ 「農業を目指す方」・「移住定住を希望する方」

\*どちらかに該当する方

\*18歳～50歳未満、性別不問

＜参加費＞ 10,000円

（往復交通費・宿泊料・飲食代込み）

＜募集定員＞ 20名 ※応募者多数の場合は選者に決定させていただきます

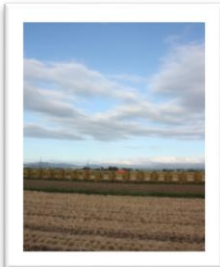
※詳しい日程、お問い合わせについては裏面をご覧ください。

お問い合わせは・・・

山形県川西町役場 産業振興課 農業グループ

Tel 0238-42-6642 FAX 0238-42-2600

Mail sangyoshinko@town.kawanishi.yamagata.jp



# 川西町専用・直行バスツアー

「農業」をやりたい、「移住・定住」がしたいと考えている方へ！  
秋の山形県川西町に3日間滞在し、川西町の「農業」を体感し味わってみませんか？

山形県川西町は、山形新幹線で東京駅から2時間半、山形県の南部、置賜（おきたま）地方の中央にあり、町の名は山形県の母なる川「最上川」の西に位置することから、名付けられました。人口は約1万6千人。夏は暑く、冬は時に豪雪にみまわれる厳しい環境のなか、ブランド米「つや姫」の生産やブランド牛「米沢牛」の主産地として農業が盛んです。

11月下旬は稲刈りも終わり、冬に向けての準備が行われている季節です。もしかすると、ツアー中に初雪が見られるかもしれません。



## ＜主なスケジュール＞ ※一部スケジュールが変更となる場合があります。

1日目 11月27日(金)	2日目 11月28日(土)	2日目 11月28日(日)
AM7:00 東京駅鍛冶橋バス出発	＜感じる＞そば打ち体験	＜感じる＞味噌づくり体験
↓	↓	↓
PM1:00 川西町バス到着	＜味わう＞そばランチ	＜味わう＞川西町手作り弁当
↓	↓	↓
＜味わう＞芋煮とつや姫のおにぎりランチ	＜知る＞米生産者（ファーマーズ5）から米づくりを学ぶ	PM1:00 川西町バス出発
↓	↓	↓
宿泊先へ移動	＜味わう＞米沢牛と玉こんにゃく、川西町の地酒で乾杯！	PM6:00 東京駅鍛冶橋バス到着
↓		
＜知る＞米沢牛生産者から牛学を学ぶ		



### ファーマーズ5

町内で米を作るJA山形おきたま青年部川西地区小松地区青年部で結成したご当地レンジャーです。苗床作りや代かき、田植え等の様子を解説した動画をインターネット上で配信しています。今回は米づくり講師としてバスツアーに参加します。

### ＜募集定員＞ 20名（最少催行人員10名）

応募者多数の場合は選考にて、決定させていただきます。また、今回のバスツアーはお子様連れの方はお断りさせていただきますのでご了承ください。

### ＜締切り＞ 平成27年度11月5日(木)

### お問い合わせ先

〒999-0193

山形県東置賜郡川西町大字上小松1567

山形県川西町役場 産業振興課 農業グループ

TEL 0238-42-6642 FAX 0238-42-2600

Mail sangyoshinko@town.kawanishi.yamagata.jp

### 【旅行企画・実施】



山交観光株式会社米沢案内所 山形県米沢市中央2-1-3 電話 0238-22-1022 FAX0238-22-1028

JATA 正会員 観光庁長官登録旅行業 1528号

総合旅行業務取扱管理者 飯山 徳彦

\* FAXでお申込みの方は別紙にてお申込みください。

参加申込書（メール 又は FAX 0238-42-2600）

<b>農業体験・体感バスツアー(晩秋編)</b>				に参加します
お 申 込 者	フリガナ			男・女
				年齢 歳
ご 住 所	〒			
ご 連 絡 先	TEL	FAX		
	携帯電話	E-mail:		
参 加 人 数	人			
参 加 者 氏 名 ( 申 込 者 以 外 )	フリガナ	男・女	フリガナ	男・女
		年齢 歳		年齢 歳
	フリガナ	男・女	フリガナ	男・女
		年齢 歳		年齢 歳
通 信 欄	質問・要望等			

保険のため上記事項の記載をお願い致します。

農業体験・体感バスツアー(晩秋編)の開催にあたり

ご自身の「農業との関わり」 「移住定住への意向」 について 教えてください。	
宿 泊	相部屋になる可能性があります。 ご家族の方は早めにご応募頂けますと可能な限り対応致します。
キャンセルポリシー	当日 参加費の100% 前日 参加費の50%
お 支 払 い	当日、現金にてお支払いお願い致します。
お 車 の 方	-
確認事項	今回のバスツアーではお子様連れのお客様を遠慮させていただいておりますので、あらかじめご了承ください。 寒さ対策のための防寒具を準備してお越してください。 応募の状況によっては中止になる場合があります。 (上記の場合、ご連絡致します)

皆様のお越しをお待ちしております。

山形県川西町役場産業振興課

〒999-0193 山形県東置賜郡川西町大字上小松1567

TEL:0238-42-6642/FAX:0238-42-2600

Mail:sangyoshinko@town.kawanishi.yamagata.jp

HPでの情報開示は現在調整中です。しばらくお待ちください。

受付日	
No.	