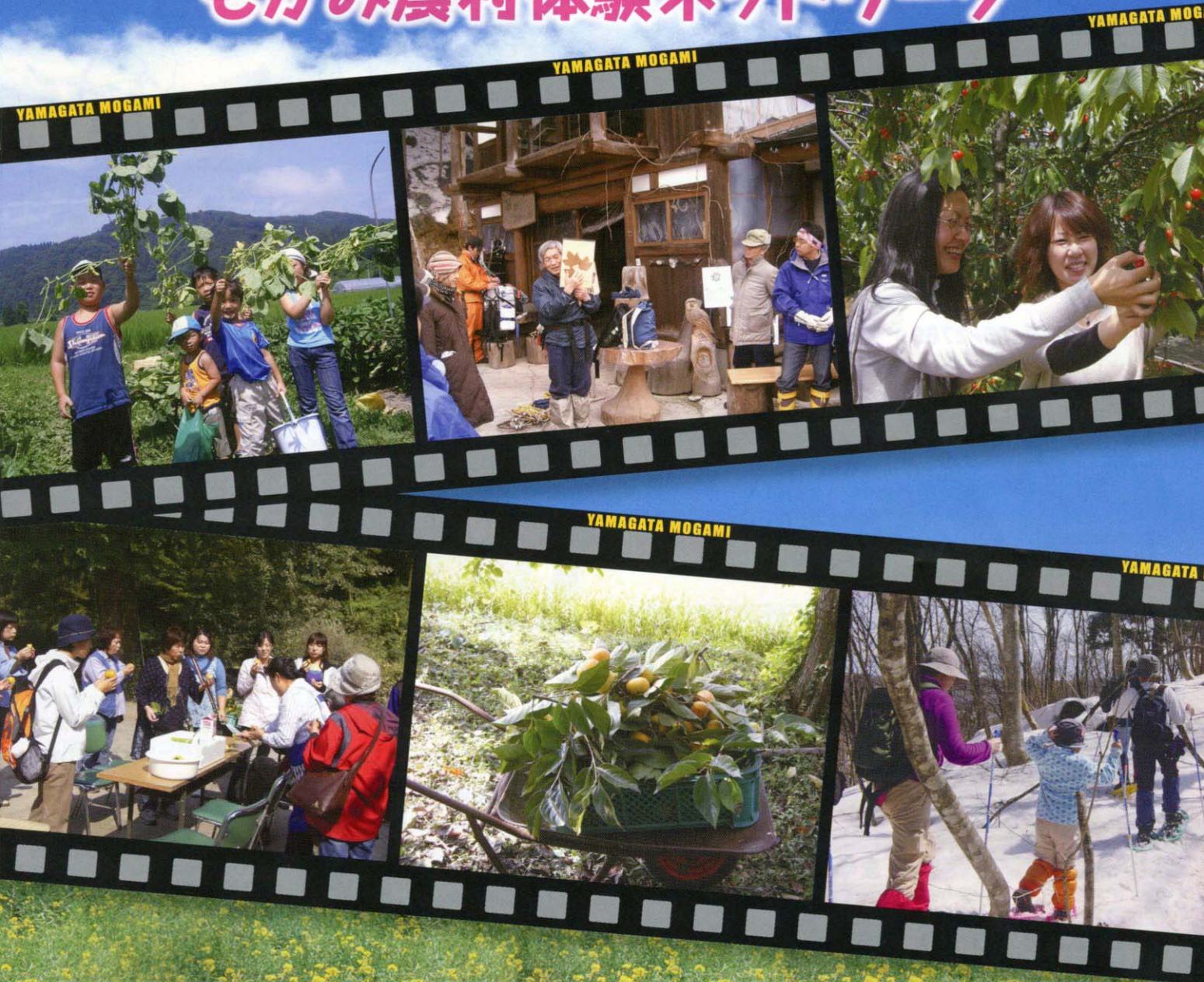


山形県
最上地域の

とっておき 農村体験マップ

もがみ農村体験ネットワーク



もがみ農村体験ネットワークとは

山形県最上地域は森林に囲まれた自然豊かなところです。
もがみ農村体験ネットワークでは、最上の山里の自然や暮らしの技の素晴らしさを多くの人に伝えるために、各地で農村体験の受け入れを行っています。
現在14組織が加入し、モニターバスツアー等の各種イベントを実施しています。

11 鮭川村エコパーク



つる(藤)細工

[受入人数/5名以上]
 ・体験時間…………… 2時間
 ・体験料…………… 500円~/人
 ・期間等… 通年(5日前まで要予約)
 藤を編んでコースターやキャンディボックスをつくります。

木工・木の実クラフト

[受入人数/5名以上]
 ・体験時間…………… 1時間
 ・体験料…………… 300円~/人
 ・期間等… 通年(5日前まで要予約)

雑木林で集めた木の枝や木の実を使ってクラフト。

クリスマスリース・正月飾りづくり

[受入人数/5名以上]
 ・体験時間…………… 2時間
 ・体験料…………… 500円~/人
 ・期間等… 冬(5日前まで要予約)

スノーシュートレッキング

[受入人数/5名以上]
 ・体験時間…………… 2時間
 ・体験料…………… 500円~/人
 ・期間等… 冬(5日前まで要予約)

冬の雑木林を歩き、冬芽や動物の足跡を観察します。

雪遊び・イグルーづくり

[受入人数/10名以上]
 ・体験時間…………… 2時間
 ・体験料…………… 300円~/人
 ・期間等… 冬(5日前まで要予約)

チューブ乗りやそり乗り、雪のブロックで家をつくります。

[住所] 鮭川村木の子の森

お問い合わせ先
TEL 0233-55-4455
FAX 0233-55-4459

石蓋でピザづくり

[受入人数/6名(6枚)以上]
 ・体験時間… 2~3時間(焼く枚数で異なります)
 ・体験料…………… 1枚600円、施設管理料150円/人
 ・期間等… 春~秋(5日前まで要予約)
 鮭川村特産のきのこをふんだんに使ったピザづくり。

バームクーヘンづくり

[受入人数/3名以上]
 ・体験時間…………… 2時間
 ・体験料…………… 1本3,500円、施設管理料150円/人
 ・期間等… 春~秋(5日前まで要予約)
 竹を使って本格的なバームクーヘンづくり。

流しそうめん

[受入人数/10名以上]
 ・体験時間…………… 30分
 ・体験料…………… 300円/人
 ・期間等… 夏(5日前まで要予約)
 桶を使って冷たい流しそうめんを体験。

12 みやまの里 木の根坂



[住所] 鮭川村曲川3262-5

お問い合わせ先
TEL・FAX 0233-55-2612

原木なめこ・しいたけ植菌体験

[受入人数/1名~]
 ・体験時間… 約2時間(後日収穫)
 ・体験料…………… 原木5本分/5,000円
 ・期間等…………… 4月(要予約)
 植菌した原木はこちらで管理し、1~2年後の秋から3~5年収穫できます。※別個に原木なめこ狩りもできます。

わらび採り案内

[受入人数/1名~]
 ・体験時間…………… 約2~3時間
 ・体験料…………… 案内1時間/1,000円
 ・期間等… 5月中旬~6月下旬(要予約)
 自生のわらびを採りにご案内します。

*その他、体験農園(10坪5,000円、要予約)もあります。なめこ等の植菌同様、こちらで管理するので作付けと収穫においてください。

13 食彩 源氏沢



[住所] 戸沢村大字松坂1920

雪の中のひろっこ狩り

[受入人数/5~30名]
 ・体験時間…………… 約1時間
 ・体験料…………… 1,000円/人
 ・期間等…………… 1月中旬~3月上旬(要予約)

“ひろっこ”とはアサツキのこと。深い雪の下から掘り出した真白なひろっこは甘さが格別です。雪に適した服装でご参加ください。

お問い合わせ先
TEL 0233-72-2916
FAX 0233-72-2704

14 角川溪流の里推進協議会



[住所] 戸沢村角川字元屋敷

ヤマメ・サクラマス釣り体験

[受入人数/土日は1名~、平日は5名~]
 ・体験料 つった魚1kgあたり1,800円
 つりざお・えさ代300円
 ・期間等…………… 5月~9月の土・日曜日、7月20~30日及び8月11~20日は毎日
 ※平日についてはご相談ください
 釣り堀でヤマメ・サクラマスが釣り放題。

お問い合わせ先 (早坂)
TEL 0233-73-2421

最上地域へのアクセス

列車で

●新幹線

東京…………… 山形新幹線…………… 新庄
 3時間15分(最短)

●在来線

仙台…………… 山形…………… 新庄
 山形新幹線45分
 70分…………… 奥羽本線70分

古川…………… 奥の細道・湯けむりライン…………… 新庄
 120分(陸羽東線)

酒田…………… 羽越本線…………… 新庄
 15分…………… 奥の細道・最上川ライン…………… 50分(陸羽西線)

大曲…………… 奥羽本線…………… 新庄
 100分

路線バスで

仙台…………… 山交バス…………… 新庄
 140分

自動車で

Car

東京…………… 東北自動車道…………… 新庄
 3時間30分…………… 村田JCT…………… 山形自動車道…………… 45分…………… 東根IC…………… R13号・尾花沢新庄道路…………… 50分

仙台…………… 東北自動車道…………… 新庄
 10分…………… 村田JCT…………… 湯沢横手道路・R13号…………… 80分

大崎…………… R47号…………… 新庄
 90分…………… 湯沢横手道路…………… 80分

酒田…………… R47号…………… 新庄
 60分…………… 湯沢横手道路…………… 80分

秋田…………… 秋田自動車道…………… 新庄
 50分…………… 湯沢横手道路…………… 80分

飛行機で

Airplane

北海道…………… 山形空港…………… 新庄
 1時間10分…………… 車…………… 50分

東京…………… 山形空港…………… 新庄
 55分…………… 車…………… 50分

名古屋…………… 山形空港…………… 新庄
 1時間5分…………… 車…………… 50分

大阪…………… 山形空港…………… 新庄
 1時間15分…………… 車…………… 50分

