



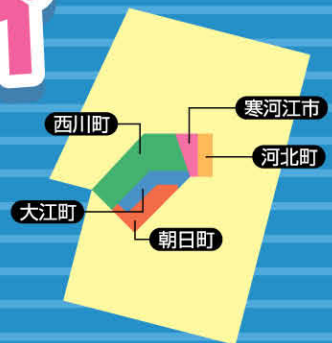
やまがた

西村山版

グリーンツーリズム

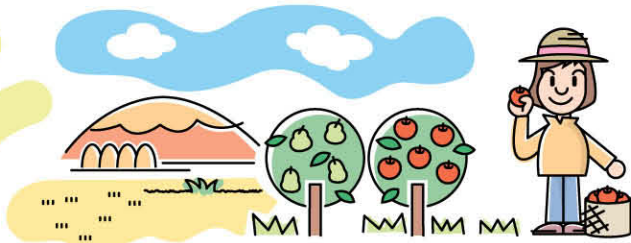


ガイドマップ



自然のパワーが心を元気にしてくれる

西村山的 スローライフのおさそい



山も川も、畑も田んぼも果樹園も。

思わず立ち止まって眺めてしまう景色ばかりのここ西村山は、自然のめぐみを楽しむのうってつけの場所。さあ、あなただけの楽しみ方を探しにスローライフの里西村山へ!

体験

■自然&農業

市町村名	体験名	内容/料金/期間(定休日)	施設名/連絡先
寒河江市	農作業体験	さくらんぼ・ブルーベリー・桃・りんご・ラ・フランス・いちご・ぶどうなど旬の果物の収穫体験。詳しくはマップ面をご覧ください。	JAさがえ西村山 周年観光農業案内所 ☎0237-86-1811
河北町	さくらんぼ 収穫体験	さくらんぼの収穫体験。所要時間応相談。大人1,200円 子供1,000円。	河北町観光さくらんぼ園 河北営農生活センター ☎0237-72-2125
	農業体験	にんじん、キャベツ、白菜、水稲、プロッコリー、なす、きゅうり、トマトの農作業。所要時間応相談。要予約。料金は体験により異なります。	べにばな直販会農業体験 河北町産業課 ☎0237-73-5162
西川町	朝日連峰・朝日岳 登山	主峰の大朝日岳をはじめ、小朝日岳、竜門山などを登る。6月中旬～10月下旬。	月山朝日観光協会 西川町産業振興課 ☎0237-74-4119
	月山トレッキング	4月からスキー場がオープンすることで知られる月山。四季折々の登山が楽しめる。現地ガイドは3日前までに要予約。6月中旬～10月下旬。	
	田植え体験	地域内での田植え体験。受入可能人数応相談、要予約。1,500円。	
	月山かもしか学園 (体験型教育旅行 プログラム)	農家民宿が集まる大井沢地区で、民宿に宿泊して農山村生活を体験するプログラム。 ①ブナの原生林での自然学習、②農家生活体験(田作業、畑作、枝打ち、山菜採り、そば打ち、餅つき等)、③伝統生活工芸体験(和紙漉き、メノウ細工、つる細工等10種類)	
	自然観察キャンプ	植物園散策、キャンプなど。日帰り、宿泊可。要予約。 入場料500円(児童生徒半額)+キャンプ基本料+電気料等。	弓張平公園 西川町志津172-3 ☎0237-75-2040
	自然観察 ブナの森散策	自然の仕組みや植物の生態学習。四季を通じたブナの森の案内。所要時間1時間～。 1～500名。要予約。無料/9:30～16:00(月曜休・11～4月は閉園)。	山形県立自然博物館 西川町志津姥ヶ岳159 ☎0237-75-2010
	ネイチャー ガイドツアー	きのこの菌打ちなど林業体験、月山・朝日山麓でのトレッキング、手作りフード教室(そば打ちなど)、子供キャンプ教室、スノーシュー教室、歩くスキー教室などの体験ができます。日帰りコースが中心。宿泊体験もあり。要予約。料金は体験により異なります。	NPO法人 エコプロ 西川町月山沢293-3 ☎0237-75-2780
	渓流釣り体験	山紫水明の里「本道寺」にある特別管理釣り場「寒河江川本道寺釣り道場」では、自然のままの渓流で釣りの醍醐味を味わいます。併せて自然に親しみながら河川環境の保全や環境保護についても学習することができます。	寒河江川本道寺釣り道場 西川町大字本道寺362-2 ☎0237-75-2001
農林業体験 農産加工体験	田植え・稲刈りなどの農業体験、植林やきのこの菌打ちなどの林業体験、山菜採りと缶詰づくり、漬物保存食づくり、そば打ち体験、渓流釣り体験、森の隠れ家づくりなどのグループ活動、焚き火体験など各種あり。要予約(宿泊が条件)。料金要問合せ。	大井沢旅館民宿組合 西川町大井沢内 ☎0237-74-4119 (月山朝日観光協会)	
朝日町	ブナ原生林の 散策など	朝日町ブナ原生林の散策、空気神社、ダチョウ園やワイン城の見学など自然や歴史遺産の案内。所要時間応相談。要予約。料金は時間内容により異なります/祝祭日を除く月曜、12月29日～1月3日休。	NPO法人朝日町 エコミュージアム協会 朝日町宮宿2265 ☎0237-67-2128
	ミツバチ観察	ミツバチの生態観察ができます。6～9月。 所要時間1時間～/10名まで5000円(30名まで)/不定休	ハチ蜜の森キャンドル 朝日町立木825-3 ☎0237-67-3260 ☎0237-68-2207

■食づくり&加工



市町村名	体験名	内容/料金/期間(定休日)	施設名/連絡先
寒河江市	そば打ち、餅つき 芋煮会体験など	そば打ちや餅つきなどが体験できる。ほかに芋煮づくり、各種農産加工体験などプログラム多数あり。(詳しくはマップ面をご覧ください)	JAさがえ西村山 周年観光農業案内所 ☎0237-86-1811
朝日町	ワイナリー見学	平成12年にオープンした見学可能なワイン工場。20種類ものワインとブランデーの試飲ができます。無料/9:00～17:00(無休)	朝日町ワイン城 朝日町大谷高野1080 ☎0237-68-2611
大江町	そば打ち体験	そば打ちを体験。要予約。所要時間・料金はお問い合わせください。	奥おおえ柳川温泉 大江町大字柳川1502-3 ☎0237-64-2151
	ハーブ工房	ハーブの精油を使っの、ハーブティとハーブクッキー、化粧水作りが体験できる。 所要時間1時間30分。4名～10名/1,500円(材料代)。	ウービー 大江町原田2-6 ☎0237-62-4620



伝統工芸&手づくり

市町村名	体験名	内容/料金/期間(定休日)	施設名/連絡先
河北町	あめ細工、紅花染め わら細工	全国有数の紅花産地として知られていた山形。可憐な花びらは京都などで口紅や美しい衣裳となり、舟形船が運んだ雛人形などの雅な文化が今に残る。資料館で紅花文化にふれ、各種伝統工芸を体験。(詳しくはマップ面をご覧ください)	河北町紅花資料館 河北町谷地成1143 ☎0237-72-3787
西川町	あけび蔓編み、月山織り 月山めのう細工ほか	伝統技法を守り続ける工人の技や生活の知恵を伝承し、実際に体験できる施設。匠の指導のもと各種伝統工芸を体験できる。完成した作品は、後日郵送してもらうことも可。(詳しくはマップ面をご覧ください)	西川町自然と匠の伝承館 西川町大字大井沢4110 ☎0237-76-2112
朝日町	蜜ローソク作り	ミツバチの巣から精製される蜜ロウを用いて、甘い香りと柔らかい灯りが魅力の蜜ローソク作りを体験。所要時間1時間〜。30名まで、要予約。 大人1,500円、子供1,300円/10:00〜17:00(不定休)。	ハチ蜜の森キャンドル 朝日町立木825-3 ☎0237-67-3260 ☎0237-68-2207

産地直売所



市町村名	施設名	内容/営業時間/定休日	場所/連絡先
寒河江市	アイシー フラワーショップ	美しいバラと、佐藤錦などのさくらんぼを販売。 通年(切りバラ)、6月〜7月上旬(さくらんぼ)、12月〜5月(いちご狩り)。	寒河江市大字高屋台下1414 ☎0237-86-0667
	JAファーマーズ マーケット	果実、野菜、花、山菜、きのこ、漬物など、いずれも新鮮さが売り。 生産者の顔が見える市場。通年/9:00〜18:00/日曜休。	寒河江市本町1-1-10 JA寒河江支所内 ☎0237-86-3187
	ふれあい交流村	朝採りの新鮮野菜が並ぶ。果実の宅配サービスもあり。 5月〜11月(土、日曜、さくらんぼの季節は毎日営業)/9:00〜11:00。	寒河江市大字寒河江字樋ノ口94 二の堰観水公園内 ☎0237-86-5112
河北町	ふれあいやたい村	朝採り元氣野菜が売り物。農業を極力使わない栽培で安全安心に心がけている。ほかに果物、干物、いも類など。7月中旬〜12月/9:00〜夕方/期間中無休。	河北町谷地 月山堂惣菜の店デリカコンタ隣 ☎0237-72-4376
	べにばな直販会	べにばな温泉ひなの湯の前で開催。果物、野菜、山菜、花、しいたけ、米、ジュース、烏骨鶏卵、ポン菓子と品数も多彩。 4月下旬〜11月下旬/14:30〜17:00。	河北町谷地 べにばな温泉ひなの湯前 ☎0237-73-4054
西川町	いきいき直売所	道の駅にしかわの一角で、朝採り新鮮野菜、果物、花、山菜、きのこ、その他を生産者が販売。4月下旬〜11月下旬/8:30〜17:00/第4火曜休。	西川町大字水沢2304 道の駅にしかわ敷地内 ☎0237-74-2127(JA西川支所内)
	大井沢直売所	大井沢温泉湯つたり館の前で、野菜、山菜、きのこ、花、鉢植え山野草やリンドウ、山ぶどうやあけびのつる細工、その他を販売。5月上旬〜11月上旬/9:00〜16:00/第3火曜休。	西川町大字大井沢1177 大井沢温泉湯つたり館前 ☎0237-76-2151(渋谷)
朝日町	ふれあい市場 サンに市	サンは朝日町のサン。果物、野菜、花、山菜、きのこ、その他を販売。 金曜(5月〜11月)/16:00〜18:00。	朝日町エコミュージアムコアセンター 創遊館前 ☎0237-67-2128
	うまいくだもの園	くだもの菓子各種、ジャム、ジュース、旬のくだものを一番おいしい時期に販売。	朝日町大滝30 ☎0237-67-7257
	産直和合	生産者とJA生産組織合同の直売所。旬の果物や野菜を取りそろえています。	朝日町大字和合2692-1 ☎0237-67-8680
大江町	生き活き十八才	本郷西部地区の生産者が心を込めて作った新鮮野菜、おふくろの味の加工品を販売。通年/9:00〜17:00/火曜休。	大江町十八才 小倉交流館 ☎0237-62-3495
	JA女性部 大江支部青空市場	生産者が直接販売する。新鮮な野菜、山菜、きのこ、加工品(漬物、豆腐)などが盛りだくさん。 金曜(祝日の場合は前日 5月〜11月)/12:30〜13:15。	大江町左沢887-1 JAめぐり大江店前 ☎0237-62-3217
	柳川温泉青空市場	山菜、きのこ、山野草、野菜を販売。「本当の山菜の味を知ってほしい」との気持ちで開催/日曜(5月〜11月) 7:30〜16:30。	大江町大字柳川1502-3 柳川温泉入口 ☎0237-64-2461
	おいしい 出羽産直市場	旬の野菜、果物、山菜や手づくりこんにゃく、わらび塩漬などの加工品を販売。春には山菜まつり、8月には夏まつり、秋にはラ・フランス、リンゴ祭りを開催している。期間:通年	大江町左沢756-4 ☎0237-62-5681

オーナー制度



市町村名	施設名	作目名	募集期間	内容/料金	施設名/連絡先
河北町	仲野農園	さくらんぼ	随時	1本30,000円〜50,000円。さくらんぼ祭り(6月)も開催。	河北町田井95-2 ☎0237-73-3199
朝日町	朝日町ワイン 「葡萄の木」 オーナーワイン	ワイン	8月末まで	垣根栽培から生み出された赤ワイン(メルロー)1口15,000円、白ワイン(シャルドネ)1口13,000円、2口以上で1割引。1口6本保証。募集口数:赤白合わせて500口。	朝日町大字 大谷高野1080 ☎0237-68-2611
	朝日町役場 りんごの樹のオーナー	りんご	4月下旬	1口50,000円。りんご150kg(10ケース)保証。年5回程度作業参加できる方。芋煮会(10月)、収穫祭(11月)あり。	朝日町大字宮宿1115 ☎0237-67-2113
	和合平りんご 栽培研究会	りんご	4/20〜 10月	1口10,000円〜50,000円。りんご10kg×3〜20箱保証。花摘み〜収穫作業体験可。収穫祭(11月)あり。	朝日町古横311 ☎0237-67-2251

西村山的 もっとスローライフ

山で畑で、自然を満喫したあとは
はらぺこな自分にご褒美を。
この土地ならではのおいしい料理に、
体のすみずみまで
ほぐしてくれるあったか温泉は、
西村山からのプレゼントです。



グルメ

郷土料理 & 喫茶 & レストラン

市町村名	施設名	内容	内容/営業時間/定休日	問合せ先
寒河江市	チェリーランド さくらんぼ会館	手づくり アイス	地元の農産物を使ったこだわりの手づくりアイス。現在、ごま、さくらんぼ他119種類を販売。	寒河江市八獄字川原919-6 ☎0237-86-1811
河北町	季節の味彩 菜舎	農家 レストラン	地元の農作物を使った郷土料理を伝統ある農家でいただく。予算に合わせて相談。完全予約制。5名以上でお申し込みください。	河北町大字田井133 ☎0237-72-4376
西川町	月山銘水館	地ビール レストラン	道の駅にしかわにある地ビールレストラン。山形の名水「月山自然水」仕込みの地ビール「月山」が楽しめます。地ビールにあった料理各種あり。	西川町大字水沢2304 ☎0237-74-2100
	玉貴	郷土料理	霊峰月山を間近に、寒河江川の清流せまる絶景を眺めながら、山菜やきのこなど四季折々の料理を満喫できる。2月～4月第1日曜までの雑まつりでは、400体の雛人形が並ぶ。11:00～21:00/不定休。	西川町間沢80-1 ☎0237-74-2364
	山菜料理 出羽屋	郷土料理	春は山菜、夏は溪流魚、秋はきのこ、冬は鍋や汁物など、四季折々の味覚が味わえる。11:00～22:00/無休。	西川町間沢58 ☎0237-74-2323
朝日町	小料理きらく	ダチョウ料理	特産品ダチョウを使った料理が自慢。ダチョウ丼、ダチョウのモツが入った蕎麦、ホットサンドなどがおすすめ。17:00～24:00/火曜休。	朝日町大字宮宿835-2 ☎0237-67-2228
大江町	柳川そば	そば	柳川温泉のすぐそば。生粉打ち十割だが細めのそばは、温泉客をはじめ県内外のお客さんから好評。	大江町柳川字長畑1502 ☎0237-64-2428

温泉

温泉地

市町村名	施設名	内容	問合せ先
寒河江市	寒河江温泉	寒河江駅周辺の市街地の中にある温泉。寒河江特産のバラや食用菊「もってのほか」を使ったユニークな風呂が評判。月山・朝日連峰への登山やスキーなどの基地にも好適。	寒河江温泉協同組合 (シンフォニーアネックス内) ☎0237-83-1222
西川町	月山志津温泉	月山の懐に位置する山間の静かな温泉。手前には五色沼、奥には月山というすばらしいロケーションが望める。トレッキングやスキーの拠点としてもおすすめ。ナトリウム-塩化物泉。	月山朝日観光協会 ☎0237-74-2111

日帰り温泉

市町村名	施設名	内容/料金/期間/営業時間/定休日	住所/連絡先
寒河江市	寒河江 市民浴場	良質の温泉に入り、健康増進と保養を楽しむことができます。 /200円/通年 6:30～21:00/第2木曜休	寒河江市大字島字島西8 ☎0237-86-1126
河北町	べに花温泉 ひなの湯	大浴槽、寝湯、高温湯のほか、身体の不自由な人が利用しやすいように工夫された「ひな風呂」(要予約)あり/250円/通年 6:00～22:00(受付は21:00まで)/第2木曜休(祝日の場合翌日休)。	河北町谷地字下野269 ☎0237-71-0333
西川町	薬師温泉 水沢温泉館	大浴場とサウナを完備した「月山」「薬師」の2つの浴場。名水の恵みを受けた温泉で心も体もリラックス/300円/通年6:00～21:00(12～3月は7:00～)/第4火曜休。	西川町大字水沢2304 ☎0237-74-4433
	大井沢温泉 湯ったり館	清流寒河江川に沿ってたたずむ静かな温泉郷。地元の西山杉を賢沢に使った室内空間、いろりのやさしい灯火が心地いい/300円/通年7:00～21:00(12～4月8:00～20:00)/第3火曜休	西川町大字大井沢1177 ☎0237-77-3536
朝日町	りんご温泉	高台にあり朝日連峰、月山、葉山を一望できる。りんごが浮かべられた浴槽で、甘酸っぱい香りの中で入浴できる/300円/通年8:00～21:00/無休	朝日町宮宿1353-1 ☎0237-67-7888
大江町	舟唄温泉 テルメ栢陵 健康温泉館	あったまりの湯「舟唄温泉」を源とし、糖尿病や婦人病に効果があり人気。また、桧、岩風呂や県内初のトンサウナなどの、のんびりくつろげる。/300円/6:00～21:00(10～3月は6:30～)、受付は20:30まで/第1木曜休(祝日の場合は営業)。	大江町藤田831-40 ☎0237-83-4126
	奥おおえ 柳川温泉	「飲んで効く」といわれ、胃腸や虫歯予防に効果があるといわれています。毎週土曜には地元の名人たちが講師となる「そば道場」も開かれます/300円/6:00～21:00(10～3月は6:30～)/第1火曜休。	大江町大字柳川1502-3 ☎0237-64-2151

お問い合わせは

- 寒河江市 農林課 ☎0237-86-2111
- 河北町 産業課 ☎0237-72-7333
- 西川町 産業振興課 ☎0237-74-4119
- 朝日町 産業振興課 ☎0237-67-2113
- 大江町 産業振興課 ☎0237-62-2139
- 山形県村山総合支庁 産業経済部 商工労働観光課 ☎023-621-8441