

農産加工

29 古の里「大苳字」



そば打ち(通年)

朝日地域産そば粉100%を使用し、香りと風味にこだわった手打ちそば。その場で試食も可能。

住 鶴岡市越中山字名平4-2 山あさひ博物村内
☎ 0235-53-3413(要予約)
休 第4月曜(11月~3月)無休(4月~10月) 営 11:00~17:00
所 1時間 料 大人1,500円 小中学生1,000円

30 鈴木農園



ジャム作り
(7月~8月)

ブルーベリーの収穫体験後、もぎたての果実でジャム作りを楽しめる。できたてをパンに塗って食べれば最高!!

住 鶴岡市羽黒町上野新田字上台80
☎ 0235-62-4042(要予約)
休 無休(体験は平日のみ) 営 9:30~17:00 所 60~90分
料 1人600円

31 鼠ヶ関港鮮魚センター



イカの一夜干し作り
(通年)

新鮮なイカで特産品の一夜干しを作ることができる。商品の購入も可能。

住 鶴岡市鼠ヶ関乙41-12
☎ 0235-44-3515(要予約)
休 年末年始 営 8:00~17:00
所 30分(ただし乾燥時間は4時間程度) 料 3枚840円

32 JA庄内たがわ農産加工技術研修施設

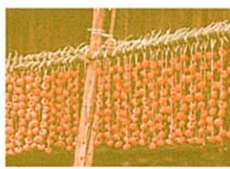


豆腐作り(通年)

地場産大豆100%使用の豆腐作りを体験できる。原料の大豆は2升~、持ち込みも可能。

住 鶴岡市藤島字矢立57
☎ 0235-64-5834(要予約) (JA庄内たがわ本所生活福祉課)
休 土・日・祭日(予約の場合は営業) 営 9:00~17:00
所 2~3時間 料 体験料2,000円(材料代は別途)

33 酒田市グリーン・ツーリズム推進協議会



干し柿作り他(11月)

酒田市において、様々な農産加工体験が可能。その他、大根漬作り(11月~12月)・そば打ち・ラーメン作り(通年)など。

場所・時間・料金は体験により異なるので問い合わせを。
(HPに詳細な情報あり)
☎ 0234-26-5792(事務局:酒田市農政課)
HP <http://www.sakata-kankou.gr.jp/green/>

34 手打ちそば鳳来



そば打ち体験
(通年)

おいしいそばは、おいしい水が命!ここには鳥海山の湧き水がある。出張そば屋、出前講習も可。詳しくはお問い合わせを。

住 酒田市草津字湯の台40 ☎ 0234-64-4648(体験は要予約)
休 水曜日 営 11:00~15:00(そば店) 所 約2時間
料 二八そば700円、生粉そば1,300円、山菜天ぷら500円、そば打ち体験1,000円~

自然

35 いでは文化記念館



羽黒山登山
(4月~11月)

いでは文化記念館から石段を登り、山頂まで目指す。山頂では豪壮な社殿など史跡を散策。羽黒山杉並木が「ミシュラングリーンガイドジャポン」で3つ星に。

住 鶴岡市羽黒町手向字院主南72
☎ 0235-62-4272 休 火曜(7月・8月は無休)
営 9:00~16:30(4月~11月)9:30~16:00(12月~3月)
料 [ガイド料]五重塔コース/1,500円 五重塔・山頂コース/3,000円 石段山頂コース/5,000円

36 加茂水族館



クラゲ観察・飼育体験
(通年)

世界一多くの種類のクラゲを展示しており、20種類にも及ぶクラゲを観察できます。また、実際に顕微鏡で観察したり、季節によっては海にクラゲを取りに行ったりと飼育体験もできます。

住 鶴岡市今泉字大久保656 ☎ 0235-33-3036(要予約)
営 8:30~17:00(7/20~8/20は18:00まで) 所 (10~40名)1時間
料 加茂水族館見学(入館料) 大人800円、小中学生400円、幼児(3才~)150円、他2名以上団体料金有り
HP <http://www.shonai.ne.jp/kamo/>

37 海の博物館 山形県酒田海洋センター



歴史、港湾、税関、航海、水産の各部門に分かれて展示され、海や港の役割や大切さを学べる。港町酒田の「海の博物館」として親しまれている。

住 酒田市船場町2-5-15 ☎ 0234-26-5642
休 月曜(祝日の場合は翌日)、12/31、1/1
営 10:00~17:00 料 入館無料
HP <http://www.sakata-minatomuseum.jp/>

38 森林学習展示館



森林散策
(4月~11月の土日・祝)

「眺海の森」一帯に育つ樹林の種類や育成課程を、森のガイドがわかりやすく紹介。

住 酒田市土洲字基治郎向20-1
☎ 0234-62-3323(要予約)
所 90分(10:30~13:30~) 料 無料

39 飛島海づり公園



釣り&海中観察
(4月~10月)

酒田市から39km沖の日本海に浮かぶ飛島で、気軽に釣りと海中観察を楽しめる。

住 酒田市飛島字勝浦乙173
☎ 0234-26-5753(酒田市農林水産課)
休 水曜(祝日および7/20~8/20を除く)
営 9:00~17:00(7/20~8/20 8:00~18:00)
料 入園料無料 貸竿無料 えき代有料

40 コスモス童夢



天体観測
(3月~11月)

人間の目の5000倍の光を集めることのできる口径50cmの反射望遠鏡を使った天体観測。天文展示等あり。

住 酒田市土洲字基治郎向20-2 ☎ 0234-61-4012
休 月曜・火曜
営 11:00~16:30(水・日曜) 19:30~21:30(金・土曜のみ)
料 大人100円 小人50円

41 風車村(ウィンドーム立川)



風力発電(通年)

風力発電の説明を聞ける。その他、蜜の鑑賞会、エコ工作教室など実施。開催日等については問い合わせ。

住 庄内町鈴川字釜山444-9
☎ 0234-56-3360(要予約)
休 月曜(4月~11月) / 土曜・日曜・祝日(12月~3月)
営 9:00~17:00 料 入館無料



工芸

42 くらふと「こうでらいね」



クラフト体験(通年)

クラフト作品の展示販売を行うアートギャラリー。まゆ玉・簾かご・庄内さしこ・押し花などの創作体験もできる。

住 鶴岡市羽黒町松ヶ岡25(松ヶ岡園楽場内)
☎ 0235-62-2888(まゆ玉以外は要予約)
休 月曜・火曜(祝日の場合は営業)
営 10:00~17:00 料 入館無料 体験料800円~

43 セカンドリーフ



マリナーアート
(通年)

浜辺の漂着物で作品づくりが楽しめる。流木を使ったフォトフレーム、ガラス片を使ったランプシェードなど。5名~だが少人数の場合でも相談。

住 酒田市中町1-7-5 ☎ 0234-28-9780(要予約)
休 火曜・第3水曜 営 11:00~18:00
所 30~40分 料 1,000円~1,500円
HP <http://2ndreef.net/>

44 平野屋ローソク



ろうそくの絵つけ体験
(通年)

酒田市に江戸時代から伝わる「花ろうそく」。水に浮かぶ円形のフラワーボールに好きな絵が描ける。定員6名まで。

住 酒田市浜田1-11-23 ☎ 0234-22-0369(要予約)
休 不定休 営 8:00~19:00
所 1時間 料 1人500円

45 鳥海高原家族旅行村



クラフト体験
(4月~11月)

自然素材を生かした体験メニュー。リース・アートリーフ・キーホルダー作りなど。宿泊施設あり。

住 酒田市草津字湯ノ台149 ☎ 0234-64-4111(要予約)
休 無休 営 9:00~16:00 所 1時間
料 リース作り1,050円 アートリーフ735円
キーホルダー525円

46 鶴美工房



さそり織り(通年)

テーブルセンターの製作。自分の好きな素材と色を組み合わせて糸を選ぶので個性的な作品ができる。

住 三川町横山字ツハネタ27
☎ 0235-66-3975(一週間前までに要予約)
休 年末年始 営 9:00~16:00 所 2~3時間
料 指導料1人1,000円+材料費

47 竹炭1000 鳥海の杜

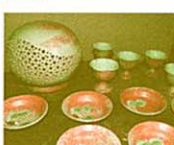


竹炭体験(通年)

遊佐の自然環境の豊かさをぜひ知ってもらいたい。当窯にて竹炭作りをチャレンジしてみませんか。オリジナルのアクセサリーづくりができる。

住 遊佐町北目字横道16 ☎ 0234-72-4859(要予約)
料 窯入り・炭出し&アクセサリー作り/1,500円
孟宗期間限定で孟宗掘り(1本サービス)、パーベキュー、孟宗汁付き/2,500円

48 杉沢群青窯



陶芸体験(通年)

鳥海山麓でプロの指導のもと手びねりの陶芸体験。オリジナル作品は後日手元へお届けします。本格派を目指す方には陶芸教室も開催。

住 遊佐町杉沢字緑の腰402 ☎ 0234-72-4250(要予約)
料 例:お茶碗一個 4,000円程度(材料費、窯焼き仕上げ代、送料込み) 所 2時間半



直売所

49 百万石の里「しゃきっと」

“新鮮しゃきっと”がモットー。四季を通じて農産物が豊富に揃う。多彩な花も人気。



住 鶴岡市覚岸寺字水上196-1
☎ 0235-29-9963 休1/1~1/5
営 9:30~18:00(11月~4月 ~17:30)

50 ヨッテーネ

新鮮野菜や大豆パン、女鶴パンが人気。季節に合わせて、「フラワーアレンジメント教室」「メロンまつり」など様々なイベントも開催。



住 酒田市中町1-14-31
☎ 0234-24-8371 休日曜
営 10:00~18:00(11月~2月 ~17:00)

51 産直みかわ

ルパークみかわショッピングセンター内にある直売所。新鮮な野菜、果物、おにぎりもある。



住 三川町大字猪子字大堰端314-3
☎ 0235-66-5750 休年末年始
営 9:30~18:00(1月~2月 ~17:30)

52 風車市場

大きな風車が目印。庄内町産の新鮮な野菜・山菜・農産加工品等が並ぶ。手作り味噌が人気。軽食・喫茶コーナーもある。



住 庄内町狩川字外北割97-1
☎ 0234-56-3039 休火曜
営 9:30~18:00(10月~4月 10:00~17:00)

53 鮮魚直売所「元気な浜店」

新鮮な魚介類や加工品が人気。買ったその場で調理してもらい、食堂で食べることもできる。新鮮野菜盛り沢山の「青果物直売所ひまわりの会」も隣接。



住 遊佐町菅里字菅野308-1 道の駅鳥海「ふらっと」内
☎ 0234-77-3422 休1月1日
営 9:00~18:30 (9/15~3/14 ~17:30)

54 庄内直売組織連絡会議

庄内一円の農水産物直売所が加入する組織。毎年いろいろな楽しい共同PRイベントを開催。HP“庄内んめもの直売マップ”に各直売所の詳細情報あり。



住 鶴岡市藤島字山ノ前51(事務局)
☎ 0235-64-2103(庄内総合支庁農業技術普及課内)
HP <http://agrin.jp/hp/s-sanchoku/>

グリーン・ツーリズムの旅をコーディネート

55 スペーストラベル(株)

グリーン・ツーリズムの体験ツアーを企画実施します。例えば、だだちゃ豆の収穫体験したい!地引き網体験をやりたい!など何なりと御相談を。



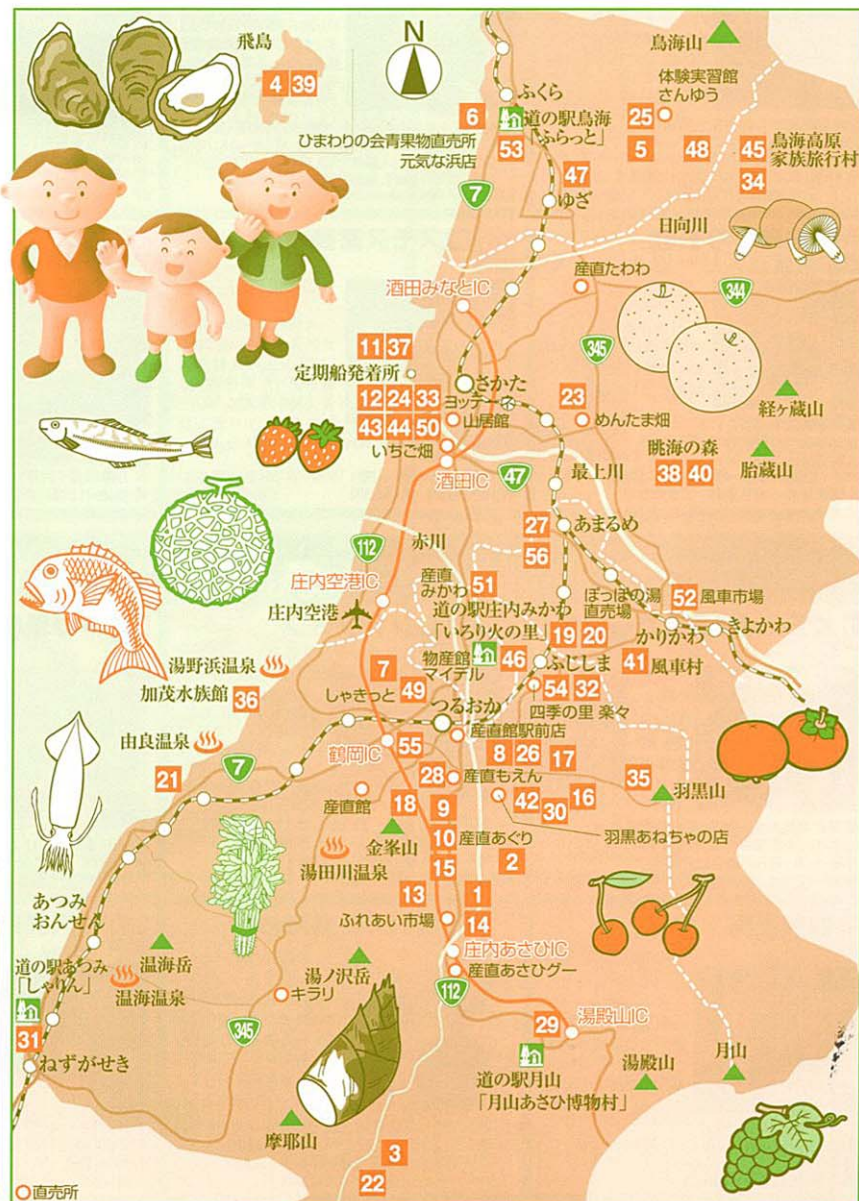
住 鶴岡市大西町19-13
☎ 0235-24-2300
休 土曜・日曜・祝日
営 10:00~18:00
HP <http://www.spacetravel.co.jp/>

56 (株)日本海トラベル

庄内町の実践者の方々とネットワークを組んでいます。農作業体験や自然散策など御要望に応じて、グリーン・ツーリズムの旅をコーディネートいたします。



住 庄内町余日字矢口97-1
☎ 0234-43-4312
休 日曜・祝日
営 9:00~17:30(平日)
9:00~14:00(土曜)
HP <http://www.shokokai-yamagata.or.jp/shonai/>



グリーン・ツーリズムに関するお問い合わせ

山形県庄内総合支庁観光振興室 ☎0235-66-2111(代)
鶴岡市農政課 ☎0235-25-2111(代)
酒田市農政課 ☎0234-26-5792
三川町農政課 ☎0235-35-7017
庄内町商工観光課 ☎0234-42-2922
遊佐町産業振興課 ☎0234-72-5886